

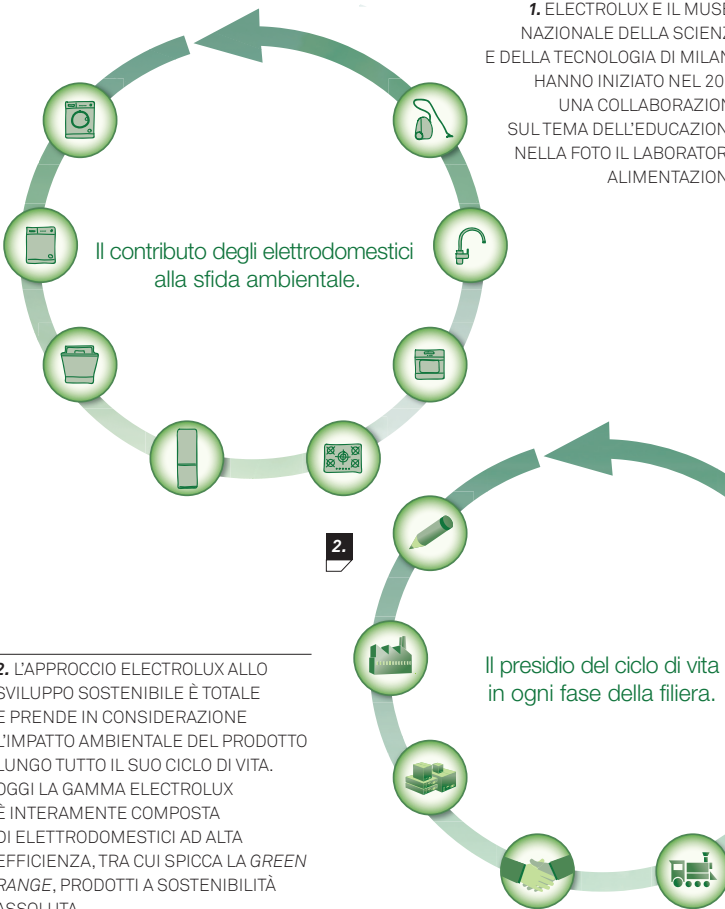


1.

semi DI SOSTENIBILITÀ

1. ELECTROLUX E IL MUSEO NAZIONALE DELLA SCIENZA E DELLA TECNOLOGIA DI MILANO HANNO INIZIATO NEL 2010 UNA COLLABORAZIONE SUL TEMA DELL'EDUCAZIONE. NELLA FOTO IL LABORATORIO ALIMENTAZIONE.

Electrolux e wwf PROMUOVONO IL PATTO PER LA SOSTENIBILITÀ FRA SCUOLE, ISTITUZIONI, MONDO DELLA COMUNICAZIONE, IMPRESE E CITTADINI PER UN PROFONDO CAMBIAMENTO CULTURALE, ISPIRATO AI RISULTATI DEL RAPPORTO *state of the world* 2010.



Il contributo degli elettrodomestici alla sfida ambientale.

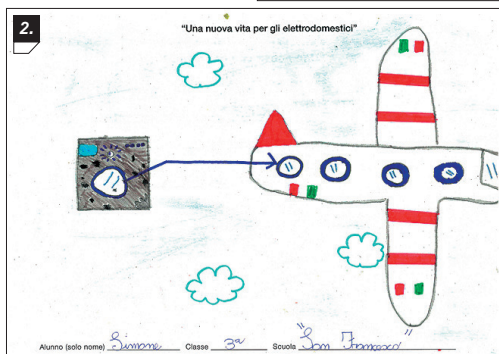
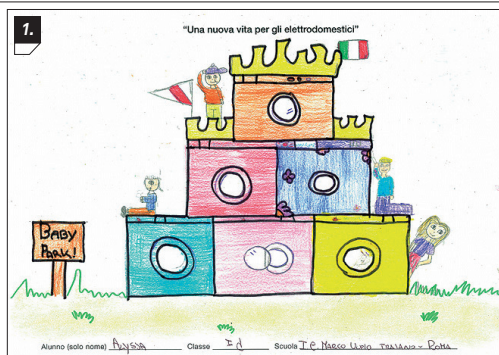
Il presidio del ciclo di vita in ogni fase della filiera.

2. L'APPROCCIO ELECTROLUX ALLO SVILUPPO SOSTENIBILE È TOTALE E PRENDE IN CONSIDERAZIONE L'IMPATTO AMBIENTALE DEL PRODOTTO LUNGO TUTTO IL SUO CICLO DI VITA. OGGI LA GAMMA ELECTROLUX È INTERAMENTE COMPOSTA DI ELETTRODOMESTICI AD ALTA EFFICIENZA, TRA CUI SPICCA LA GREEN RANGE, PRODOTTI A SOSTENIBILITÀ ASSOLUTA.

2.

Un nuovo, significativo, passo verso la sostenibilità è stato fatto da Electrolux e WWF, partner dal 1993 in progetti di comunicazione e sensibilizzazione sul tema ambientale. Il patto è stato presentato in occasione del convegno *Semi di sostenibilità* presso il Museo nazionale della scienza e della tecnica di Milano, luogo che ospita anche il laboratorio dedicato al tema dell'alimentazione per il quale Electrolux mette a disposizione non solo elettrodomestici innovativi e prodotti per uso professionale, ma anche la consulenza del suo centro di ricerca. Focus delle iniziative, la

necessità di educare, fin dall'infanzia, i cittadini ad una maggiore consapevolezza della realtà e alla individuazione di buone pratiche che tendano a migliorare a livello planetario le attuali condizioni ambientali e sociali. Sottolineata dal patto l'importanza di valorizzare e mettere in rete tutte quelle esperienze che 'dal basso' portano innovazione nella direzione di uno sviluppo consapevole. L'incontro al museo ha visto confrontarsi alcuni attori sociali rappresentanti dell'impresa, della ricerca, del mondo delle associazioni e, soprattutto, della scuola. "Con uno sforzo congiunto questi soggetti possono avere un ruolo strategico per attivare un reale cambiamento culturale verso la sostenibilità", dice Mauro Del



Savio, direttore marketing Electrolux Appliances Italia aggiungendo che "L'impegno del gruppo verso la sostenibilità è una costante. Fa parte del nostro codice genetico. Da anni ci impegniamo a ridurre al minimo il nostro impatto durante la produzione e la distribuzione. Il nostro è un vero e proprio approccio di filiera: teniamo in considerazione tutti gli aspetti. Solo un approccio integrato permette che l'ambiente sia veramente rispettato".

Argomento sottolineato da Dino Baggio, direttore di *Global technology innovation* di Electrolux: "Due punti nevralgici: i fornitori e i consumatori. Dobbiamo interagire con chi ci fornisce la materia prima in modo sostenibile; siamo davanti ad una vera e propria selezione ed educazione dei fornitori. In quanto ai consumatori, dobbiamo lavorare sulle nuove generazioni per promuovere una politica di sostenibilità a breve e lungo periodo".

Un quadro approfondito della situazione è arrivato da Gianfranco Bologna, direttore scientifico di WWF Italia: "Abbiamo davvero bisogno di trasformare le culture, a cominciare dal nostro Paese, con un occhio sempre aperto su ciò che si sta muovendo nel mondo. Dobbiamo attuare una



trasformazione culturale. Affrontare i problemi legati all'energia, alle emissioni di anidride carbonica. Sostituire un'economia classica con un'economia veramente 'verde'.

In sostanza, il patto ci vuole ricordare che è evidente a tutti l'impossibilità di garantire uno stile di vita medio occidentale agli attuali 6,8 miliardi di esseri umani presenti sulla Terra ed ai più dei nove previsti per il 2050. Il nostro modello di sviluppo

basato sul consumismo è giunto al punto di svolta. La gravità della situazione è ampiamente documentata in tantissimi studi, ricerche e rapporti internazionali ed è stata recentemente riassunta, con una puntuale focalizzazione del tema *Trasformare le culture. Dal consumismo alla sostenibilità*, dall'ultimo *State of the World 2010* curato dal prestigioso Worldwatch Institute. Questo quadro richiede l'urgente attivazione di un vero e proprio piano B, di una moltitudine e molteplicità di azioni concrete e consapevoli da parte di ogni categoria sociale e di ogni singolo individuo... Un vero e proprio cambio di paradigma culturale deve procedere e accompagnare la ricerca di soluzioni tecnico scientifiche. In questo senso l'educazione intesa in tutte le sue accezioni (l'alfabetizzazione per tutti, l'educazione 'non formale' promossa da tanti soggetti che supportano e collaborano anche con la scuola, l'educazione lungo tutto l'arco della vita, l'educazione informale) è la condizione necessaria, anche se non sufficiente, per lo sviluppo e per la sostenibilità". Chi vuole aderire al patto può contattare: semidisostenibilita@wwf.it o green.spirit@electrolux.it (Clara Mantica)

1. 2. DUE DEI DISEGNI VINCITORI DELL'ULTIMO CONCORSO ELECTROLUX-WWF UNA NUOVA VITA PER GLI ELETTRODOMESTICI, RIVOLTO ALLE CLASSI PRIMARIE E SECONDARIE PANDA CLUB.

3. LA PREMIAZIONE DI UNA DELLE CLASSI VINCITRICI DELL'EDIZIONE 2009-2010.

4. SAI COSA MANGI? SEI CAPACE DI SCEGLIERE IL CIBO PIÙ SANO E ADATTO A TE? SAI COME SI PRODUCONO, CONSERVANO E TRASFORMANO GLI ALIMENTI? A QUESTE DOMANDE SI CERCA DI DARE RISPOSTA DURANTE I LABORATORI INTERATTIVI. PROTAGONISTI DEGLI INCONTRI I PRODOTTI ELECTROLUX PER USO DOMESTICO E PROFESSIONALE.

5. IL RUBINETTO 4SPRING DI ELECTROLUX, INSTALLATO ALL'INTERNO DEL LABORATORIO ALIMENTARE, EROGA ACQUA GASATA E NATURALE, FREDDA O A TEMPERATURA AMBIENTE, ALLO SCOPO D'EVITARE DI ACQUISTARE ACQUA IN BOTTIGLIA E RISPARMIARE COSÌ FINO A 2.6 MILIONI DI TONNELLATE DI PLASTICA.